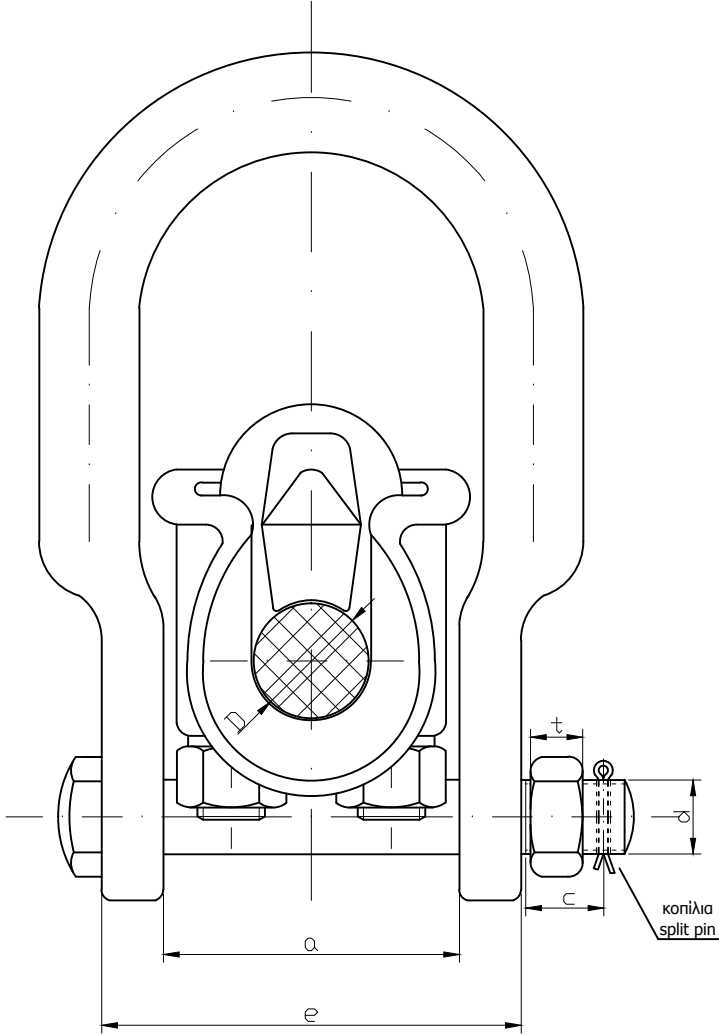
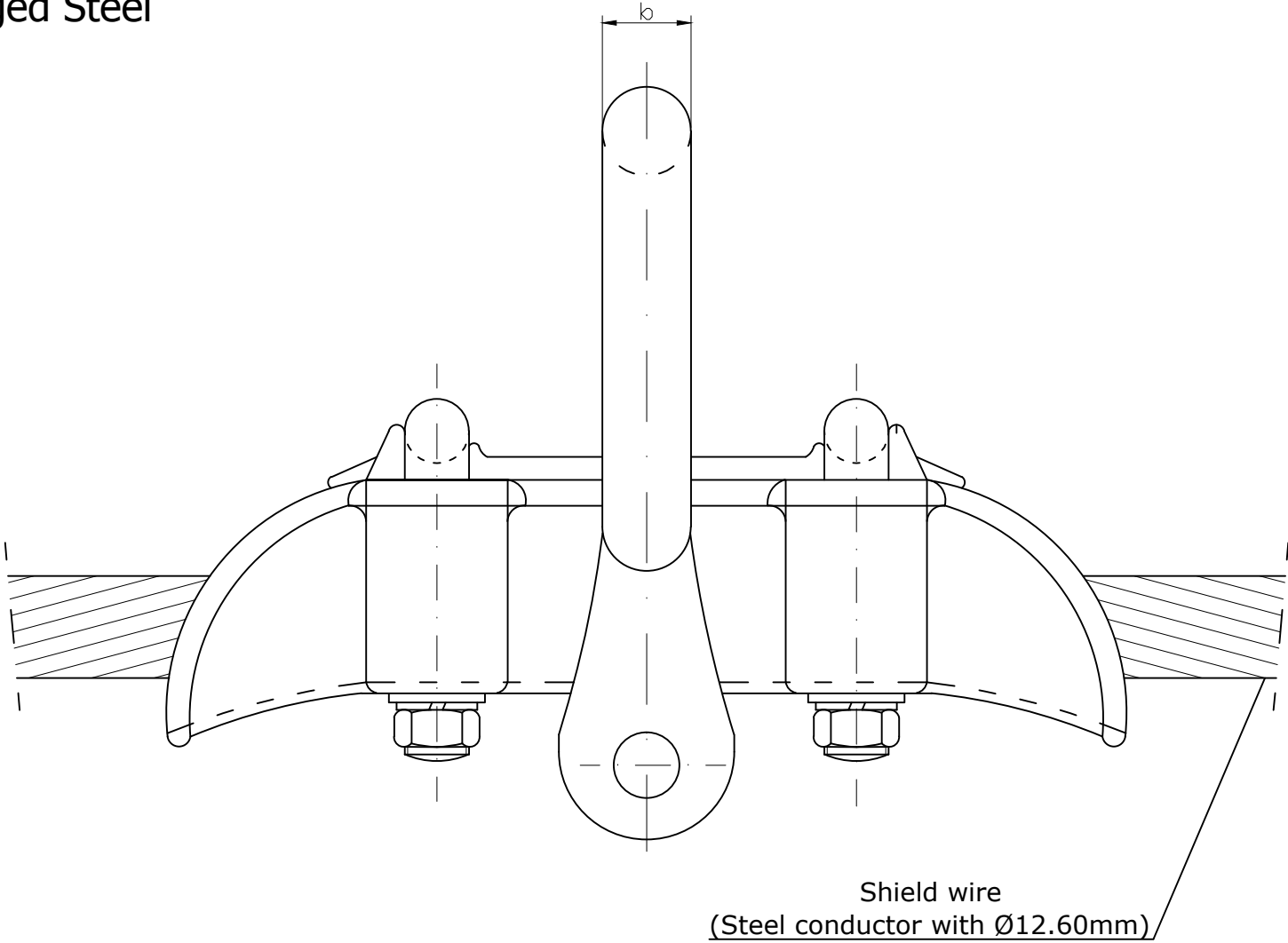


Διακριτικός αριθμός εξαρτήματος : TR-5/27  
 Item identification number : TR-5/27  
 Υλικό : Σφυρήλατος Χάλυβας  
 Material : Forged Steel

Σημείωση: Το μη κοχλιοτομημένο μήκος του κοχλίου θα είναι ~ 2 χλστ μεγαλύτερο της διάστασης e. Η διάσταση c θα είναι 1÷2 χλστ μεγαλύτερη του (t+2) χλστ.  
 Note : The unthreaded length of bolt will be ~ 2 mm greater than the dimension e. The dimension c will be 1÷2 mm greater than (t+2) mm.



Βασικές διαστάσεις σε χιλιοστά Basic dimensions in mm		
a = 30 min.	b = 25 max.	D = 12.6
Ελ.φορτ.θραύσεως : Min.failing load : 60 % U.T.S. of conductor	Ελ.φορτ.ολίσθησης : Min.slipping load : 20 % U.T.S. of conductor	

ΣΧΕΔΙΑΣΗ	ΜΕΛΕΤΗ	ΕΛΕΓΧΟΣ	ΕΓΚΡΙΣΗ	ΗΜΕΡΟΜΗΝΙΑ
Π.ΤΣΕΧΕΛΙΔΟΥ	Π.ΤΣΕΧΕΛΙΔΟΥ	Π.ΤΣΕΧΕΛΙΔΟΥ	Μ.ΚΟΡΩΝΙΩΤΑΚΗΣ	11-7-2012
<b>ΑΔΜΗΕ ΑΕ</b> ΔΙΕΥΘΥΝΣΗ ΝΕΩΝ ΕΡΓΩΝ ΜΕΤΑΦΟΡΑΣ Τομέας Ηλεκτρολογικών Μελετών Εξοπλισμού & Καλωδιακών Γ.Μ.			ΣΦΙΓΚΤΗΡΑΣ ΑΝΑΡΤΗΣΗΣ ΑΓΩΓΟΥ ΠΡΟΣΤΑΣΙΑΣ SUSPENSION CLAMP FOR SHIELD WIRE	
ΑΡ. ΣΧΕΔΙΟΥ:			<b>TR-5/27</b>	Ανευ κλίμακος No scale